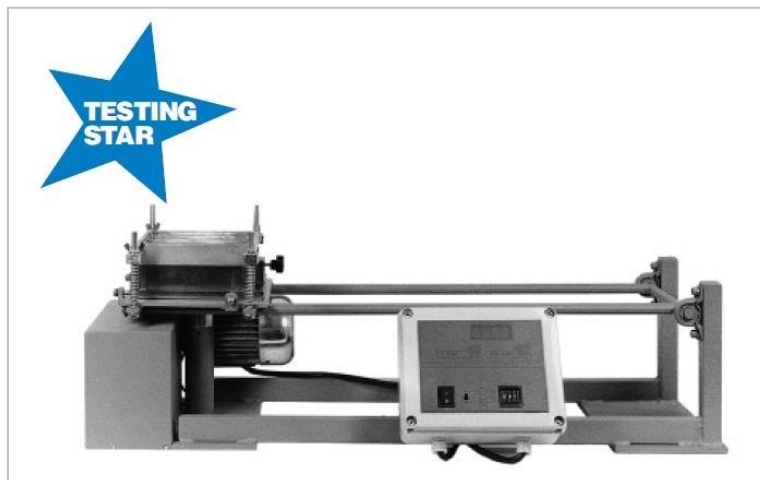


1.0221 Wstrząsarka do beleczkowych próbek cementowych

Zgodność z Normą EN 196

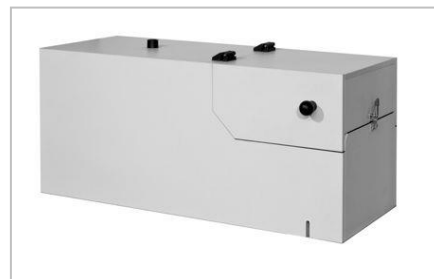


Wykonany ze stali nierdzewnej z systemem szybkiego mocowania. Osłona bezpieczeństwa. Wysokość spadku 15 mm z 60-ma uderzeniami na minutę. Panel sterujący z wyłącznikiem głównym, lampką kontrolną, przyciskiem „start/stop” i z 3-pozycyjnym licznikiem do ustalenia ilości uderzeń po których urządzenie zatrzymuje się automatycznie.

Elektryczny silnik: 0.25 KM
Wymiary: 1000 x 310 x 430 (h) mm.
Waga: 50 kg

1.0221.04 Kabina dźwiękochłonna

Obniża emisję hałasu podczas pracy wstrząsarki.
Poziom hałasu z odległości 1 m: przy otwartej obudowie 88 dB, przy zamkniętej 55 dB.
Wymiary: 1150 x 660 x 530 mm.



1.0221.05 Postument betonowy

Pozwala na stabilną pracę wstrząsaeki
Wymiary: 1254 x 754 x 527 mm
Waga: 80 kg



Gwarancja: 12 miesięcy

25.02.2018. C18-0 R15 T0